

Umgang mit Erkältungs-/Krankheitssymptomen bei Schülerinnen und Schülern unter 10 Jahren an den öffentlichen Schulen in Sachsen-Anhalt

Hinweise für Eltern, Sorgeberechtigte und Personal

(Für Schülerinnen und Schüler über 10 Jahren beachten Sie bitte die beiliegenden Hinweise des RKI)

Wann muss Ihr Kind zu Hause bleiben?
 Ein Kind muss zu Hause bleiben, wenn mindestens eines der folgenden Symptome vorliegt:
 (alle Symptome müssen akut auftreten / Symptome chronischer Erkrankungen sind nicht relevant)

- Fieber $\geq 38,0^{\circ}\text{C}$ bei Schülkindern
- (nicht durch chronische Erkrankungen verursacht) Wie z.B. Asthma
- Husten
- Schwere Störung/ Geruchs- /Geschmackssinns (bei Kindern mit akuten respiratorischen Symptomen)
- Unspezifische Symptomatik (kein Fieber, einfacher Schnupfen, unauffälliger Husten)

Kein Besuch der Schule bzw. Absonderung vor Ort bis zur Abholung

Vorstellung beim Arzt/bei der Ärztin
 (nehmen Sie vorher telefonisch Kontakt mit dem Haus- oder Kinderarzt auf)

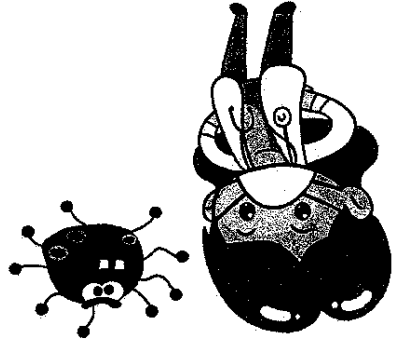
Negativer Test oder kein Test aufgrund eines sicheren klinischen Ausschlusses von COVID-19

Positives Testergebnis
 Befolgen Sie Anweisungen des zuständigen Gesundheitsamtes

Wiederzulassung möglich nach 10 Tagen häuslicher Isolation und 48 Std. Symptomfreiheit.

Wiederzulassung möglich nach 24 Std. Fieberfreiheit bzw. bis nach ärztlichem Urteil keine Weiterverbreitung der Krankheit mehr zu befürchten ist.

Das Kind darf die jeweilige Schule wieder besuchen
 (Ein ärztliches Attest ist nicht erforderlich)





COVID-19 Verdacht: Testkriterien und Maßnahmen

Orientierungshilfe für Ärztinnen und Ärzte

**BASIS-/HÄNDE-
HYGIENE
BEACHTEN**

Erstkontakt durch Empfang/ Aufnahme

Patient/-in: Erhalte einen Mund-Nasen-Schutz bei Symptomen, die mit COVID-19 vereinbar sind (www.rki.de/covid-19-steckbrief), falls toleriert und wird möglichst separat

Personal: Trage Schutzausrüstung gemäß Risikoabwägung www.rki.de/covid-19-hygiene



Testkriterien

■ **Akute respiratorische Symptome jeder Schwere und/ oder Verlust von Geruchs-/ Geschmackssinn**

bei ALLEN Patienten unabhängig von Risikofaktoren

■ **Kontakt zu bestätigtem COVID-19 Fall bis max. 14 Tage vor Erkrankungsbeginn**
(www.rki.de/covid-19-steckbrief)

■ **Klinische oder radiologische Hinweise auf eine virale Pneumonie**
UND Zusammenhang mit einer Häufung von Pneumonien
in Pflegeeinrichtung/ Krankenhaus

Meldepflichtige
Verdachtsfälle

Ambulantes Management möglich?
www.rki.de/covid-19-ambulant
Schwere der Erkrankung? Risikofaktoren? Umfeld?

NEIN

Stationäre Einweisung

Vorabinformation des Krankenhauses
Transport gemäß
www.rki.de/covid-19-hygiene



Stationäre Diagnostik

SARS-CoV-2 PCR aus Naso-/Oropharyngeal-
abstrich und Sputum/Trachealsekret/BAL;
ggf. Serum-Asserierung für AK-Nachweis
www.rki.de/covid-19-diagnostik



Bei laborbestätigtem COVID-19-Fall

Meldung an zuständiges Gesundheitsamt
Gesundheitsamt via PLZ suchen: <https://tools.rki.de/PLZTool/>

Ambulante Betreuung
Kontaktreduktion und Verbleib im
häuslichen Umfeld bis Befundeingang;
weiterführende Informationen siehe
www.rki.de/covid-19-ambulant



Ambulante Diagnostik
COVID-19 Diagnostik, weitere Diagnostik, z.B.
Influenza, je nach Symptomatik und
Grunderkrankung
www.rki.de/covid-19-diagnostik



JA